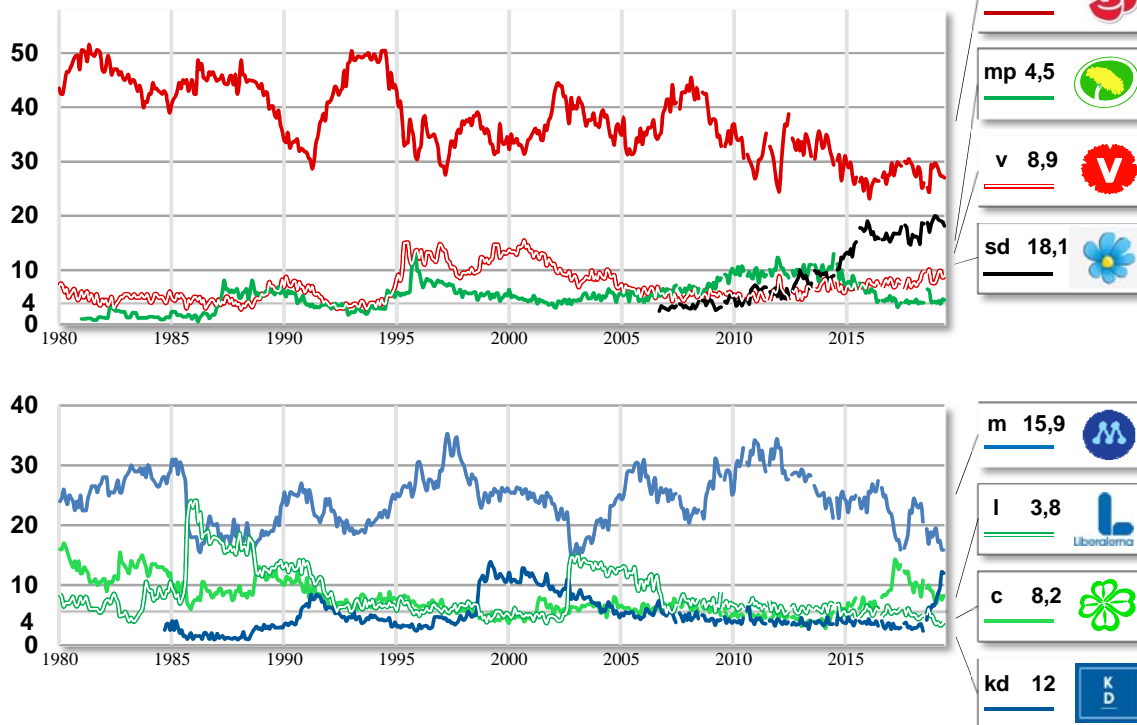


Väljarbarometern

SVENSKA DAGBLADET

Sifo



"Vilket parti skulle du rösta på i riksdagsvalet om det var val i dag?"

Procent	2019 maj	2019 apr	2019 mar	2018 maj	2017 maj	2016 maj	2018 valet
Socialdemokraterna	27,0	27,3	27,4	25,2	29,5	26,5	28,3
Vänsterpartiet	8,9	8,7	9,8	9,3	7,8	7,9	8,0
Miljöpartiet	4,5	4,6	3,8	4,0	3,7	4,1	4,4
Moderaterna	15,9	16,0	17,5	23,6	17,5	25,7	19,8
Centerpartiet	8,2	7,5	8,3	8,1	12,6	6,3	8,6
Liberalerna	3,8	3,4	3,3	4,8	5,7	6,2	5,5
Kristdemokraterna	12,0	12,2	9,4	3,5	2,7	4,0	6,3
Sverigedemokraterna	18,1	18,9	19,1	18,7	16,6	16,1	17,5
Övriga	1,6	1,4	1,4	2,9	3,7	3,3	1,5
Totalt	100,0	100,0	100,0	100,0	100,0	100,0	100,0
Andel röstberättigade som röstar blankt eller ej anger parti, procent	13,6	14,4	14,0	13,9	14,2	14,8	
Antal intervjuer	9 626	8 278	9 059	8 259	1 940	1 937	

Intervjuer genomförda 6 - 16 Maj 2019

Copyright © 2019 Sifo och SvD-GP

En förändring i förhållande till föregående mätning skall, för att vara utanför den statistiska felmarginalen, vid vägda basen 3.903 intervjuer vara större än

Den statistiska felmarginalen för en enskild mätning vid vägda basen 3.903 personer är

±1,9 procentenheter för s
±0,9 procentenheter för mp
±1,2 procentenheter för v
±1,7 procentenheter för sd

±1,6 procentenheter för m
±0,8 procentenheter för l
±1,2 procentenheter för c
±1,4 procentenheter för kd

±1,4 procentenheter för s
±0,7 procentenheter för mp
±0,9 procentenheter för v
±1,2 procentenheter för sd

±1,1 procentenheter för m
±0,6 procentenheter för l
±0,9 procentenheter för c
±1,0 procentenheter för kd