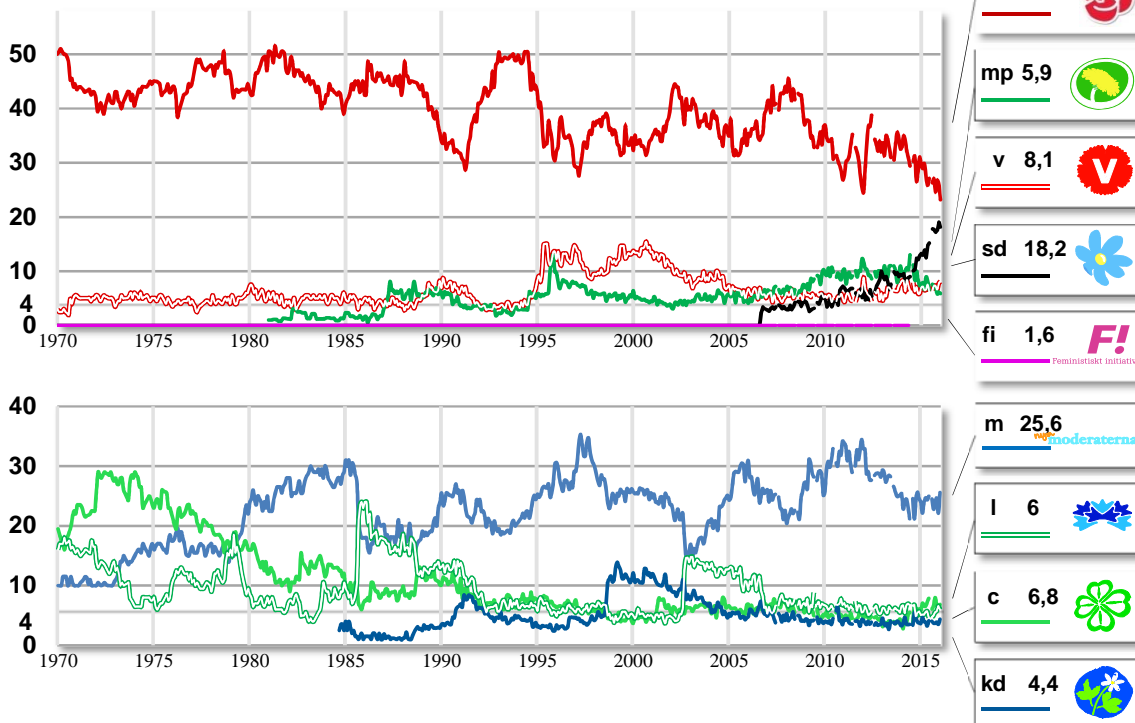


# Väljarbarometern

SVENSKA DAGBLADET

sifo



## "Vilket parti skulle du rösta på i riksdagsvalet om det var val i dag?"

Procent	2016 jan	2015 dec	2015 nov	2015 jan	2014 jan	2013 jan	2014 valet
<b>Socialdemokraterna</b>	23,2	26,0	26,8	29,7	32,9	33,6	31,0
<b>Vänsterpartiet</b>	8,1	7,8	6,6	6,9	8,3	4,6	5,7
<b>Miljöpartiet</b>	5,9	6,1	5,8	7,4	9,4	9,0	6,9
<b>Moderaterna</b>	25,6	22,1	24,6	24,0	25,4	29,3	23,3
<b>Centerpartiet</b>	6,8	6,4	6,8	5,8	3,7	3,2	6,1
<b>Liberalerna</b>	6,0	6,6	5,8	5,1	6,5	6,2	5,4
<b>Kristdemokraterna</b>	4,4	3,5	3,9	3,7	3,3	4,5	4,6
<b>Sverigedemokraterna</b>	18,2	19,0	17,6	13,3	9,2	9,1	12,9
<b>Feministiskt initiativ</b>	1,6	1,6	1,6	3,1	-	-	3,1
<b>Övriga</b>	0,4	0,9	0,6	1,2	1,3	0,4	1,4
<b>Totalt</b>	100,0	100,0	100,0	100,0	100,0	100,0	100,4
Andel röstberättigade som röstar blankt eller ej anger parti, procent	12,7	14,1	14,4	12,1	14,3	14,0	
Antal intervjuer	1 948	1 939	1 941	1 939	1 930	1 935	

Intervjuer genomförda 11 - 21 jan 2016

Copyright © 2016 Sifo och SvD-GP

En förändring i förhållande till föregående mätning skall, för att vara utanför den statistiska felmarginalen, vid ett urval om 1.948 intervjuer vara större än

Den statistiska felmarginalen för en enskild mätning vid ett urval om 1.948 personer är

±2,6 procentenheter för s  
±1,5 procentenheter för mp  
±1,7 procentenheter för v  
±2,4 procentenheter för sd  
±0,8 procentenheter för fi

±2,7 procentenheter för m  
±1,5 procentenheter för l  
±1,6 procentenheter för c  
±1,3 procentenheter för kd

±1,9 procentenheter för s  
±1,0 procentenheter för mp  
±1,2 procentenheter för v  
±1,7 procentenheter för sd  
±0,6 procentenheter för fi

±1,9 procentenheter för m  
±1,1 procentenheter för l  
±1,1 procentenheter för c  
±0,9 procentenheter för kd