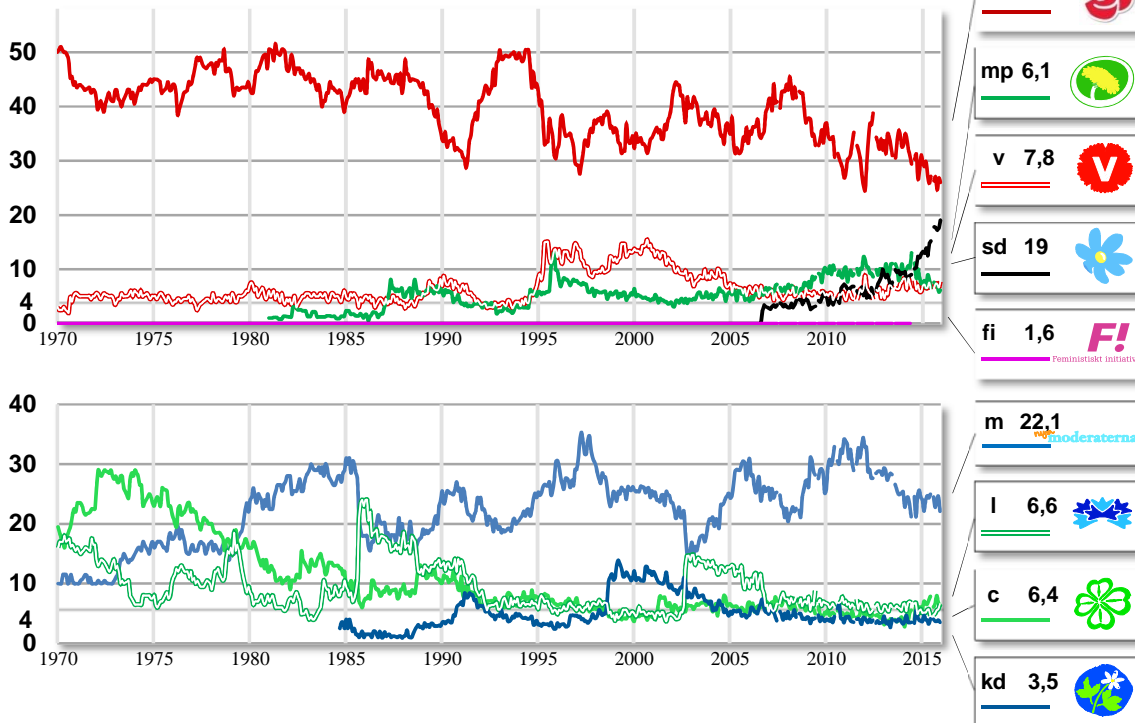


Väljarbarometern

SVENSKA DAGBLADET

sifo



"Vilket parti skulle du rösta på i riksdagsvalet om det var val i dag?"

Procent	2015 dec	2015 nov	2015 okt	2014 dec	2013 dec	2012 dec	2014 valet
Socialdemokraterna	26,0	26,8	24,6	31,0	32,5	32,1	31,0
Vänsterpartiet	7,8	6,6	7,3	5,9	7,8	5,9	5,7
Miljöpartiet	6,1	5,8	7,1	7,4	11,0	9,7	6,9
Moderaterna	22,1	24,6	23,8	24,5	25,2	28,2	23,3
Centerpartiet	6,4	6,8	8,0	6,1	4,4	4,5	6,1
Liberalerna	6,6	5,8	5,6	5,7	5,5	5,4	5,4
Kristdemokraterna	3,5	3,9	3,7	3,7	3,6	3,6	4,6
Sverigedemokraterna	19,0	17,6	17,2	12,9	9,3	10,0	12,9
Feministiskt initiativ	1,6	1,6	2,2	2,4	-	-	3,1
Övriga	0,9	0,6	0,5	1,2	0,8	0,7	1,4
Totalt	100,0	100,0	100,0	100,0	100,0	100,0	100,4
Andel röstberättigade som röstar blankt eller ej anger parti, procent	14,1	14,4	13,1	13,1	10,9	14,9	
Antal intervjuer	1 939	1 941	1 940	1 929	1 925	1 897	

Intervjuer genomförda 07 - 17 dec 2015

Copyright © 2015 Sifo och SvD-GP

En förändring i förhållande till föregående mätning skall, för att vara utanför den statistiska felmarginalen, vid ett urval om 1.939 intervjuer vara större än

Den statistiska felmarginalen för en enskild mätning vid ett urval om 1.939 personer är

±2,7 procentenheter för s
±1,5 procentenheter för mp
±1,7 procentenheter för v
±2,4 procentenheter för sd
±0,8 procentenheter för fi

±2,6 procentenheter för m
±1,5 procentenheter för l
±1,5 procentenheter för c
±1,1 procentenheter för kd

±2,0 procentenheter för s
±1,1 procentenheter för mp
±1,2 procentenheter för v
±1,7 procentenheter för sd
±0,6 procentenheter för fi

±1,8 procentenheter för m
±1,1 procentenheter för l
±1,1 procentenheter för c
±0,8 procentenheter för kd